



香港第二店將於4月29日開幕！

「鮮選壽司 山頂廣場店」

～由泛太平洋國際控股 (PPIH) 集團旗下 DON DON DONKI 主理～

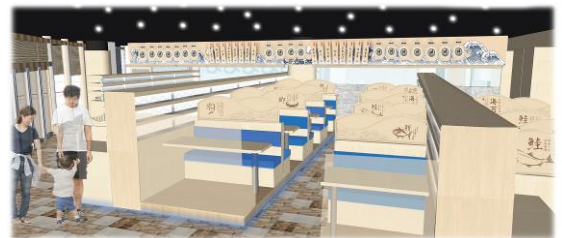


隸屬於泛太平洋國際控股 (PPIH) 集團的泛亞零售管理(香港)有限公司(PPRM (HK)) 於 2020 年 12 月開設「情熱笑店 山頂廣場」，並將於 2022 年 4 月 29 日以全新面貌「鮮選壽司 山頂廣場店」再度登場。以「鮮度特急壽司」為主題，「鮮選壽司」自 2021 年 10 月於 DON DON DONKI 第二店「DON DON DONKI 海之戀店」登陸以來廣受本地顧客歡迎，為泛太平洋國際控股 (PPIH) 集團旗下的首間壽司餐廳。

最佳食材和上等壽司飯！本地顧客大讚新鮮研磨大米！

食材：在世界各地搜羅與壽司醋飯能成為最佳搭配的食材，包括藍鰭吞拿魚和三文魚，帶來最鮮味配搭。

大米：來自北海道的七星米具有良好光澤、粘性和甜味平衡，在日本受到高度的評價。很多顧客除了愛上「鮮選壽司」的新鮮食材，更享受用自家研磨大米而製成的美味壽司飯。



壽司醋：用純米大吟釀及兩種紅醋混合而成，並以獨家調配的方式帶來與壽司飯最佳的配搭。北海道產的利尻昆布和鹿兒島縣的鰹節混合而成的高湯，配上特制壽司醋，打造出風味和味道的黃金比例。

「鮮選壽司 山頂廣場店」限定！日本原創的藍鰭吞拿魚選擇！

「鮮選壽司 山頂廣場店」提供廣受香港人歡迎的期間限定吞拿魚壽司款式，當中包括定價港幣 100 元的五貫吞拿魚拼盤（赤身、大拖羅、中拖羅），享受既安全又美味的日本吞拿魚。此外，顧客也能於「鮮選壽司 山頂廣場店」享受伊勢龍蝦壽司（定價港幣 50 元）帶來的美味與鮮甜！請享受只有在這裡才能享用到的極上壽司選擇！

「鮮選壽司」不再局限為迴轉壽司餐廳！

雖然首間「鮮選壽司 海之戀店」以迴轉壽司餐廳初次登場，「鮮選壽司」深信在傳送帶上送遞的短時間內，也會影響到食材的新鮮程度。因此，「鮮選壽司 山頂廣場店」將透過以快速送遞通道取代傳送帶，務求以最快的時間為顧客送上點餐，讓顧客享受最新鮮的壽司。

「鮮選壽司 山頂廣場店」詳情

分店名稱	: 「鮮選壽司 山頂廣場店」
營業時間	: 上午 11 時至晚上 10 時 (截單時間: 晚上 9 時 15 分)
地址	: 香港香港島太平山山頂道 118 號山頂廣場 1 樓 112-113 號舖
公共交通	: 山頂纜車 (距離山頂總站 1 分鐘路程) ※ 新世界第一巴士第 X15 號由金鐘(西)巴士總站(近港鐵金鐘站 B 出口)往返山頂 新世界第一巴士第 15 號(中環(中環碼頭) / 交易廣場 – 山頂) 港島專線小巴 1 號(中環(香港站公共運輸交匯處) – 山頂)
開幕日期	: 2022 年 4 月 29 日(星期五) 上午 11 時
樓層面積	: 181 平方米
店內座位	: 112 座位



※Temporary suspended



泛太平洋國際控股 (PPIH) 集團將繼續打造具國際競爭力的銷售網絡，同時穩步推進香港門店發展，並積極開拓日本農產和水產物，為進一步提高日本產物的知名度和銷售作出貢獻。

為日本農產和水產物拓展更多海外銷售渠道

泛太平洋國際控股 (PPIH) 集團於 2020 年 10 月開設了 Pan Pacific International Club (PPIC)，是 PPIH 集團與不同供應商建立的伙伴關係，以拓展日本農產和水產物的海外輸出。目前，PPIC 已有約 300 家生產商和相關組織加入，並能與 PPIH 集團定期進行業務交流和交易，從而確保能出口到穩定的目的地，以及不受市場或外在環境影響的穩定運輸價格。

泛太平洋國際控股 (PPIH) 集團海外門店數目 (截至 2022 年 4 月 19 日)

美國 65 店；新加坡 12 店；泰國 4 店；香港 8 店；台灣 2 店；馬來西亞 2 店；澳門 1 店

泛太平洋國際控股 (PPIH) 集團環球網絡：<https://ppih.co.jp/en/search/>



公關垂詢：

縱橫傳訊顧問服務有限公司 (SCC)

李凱苓 (Veronica Li)

電話：+852 2114 4945

手電：+852 9414 2862

電郵：veronica.li@sprg.com.hk

傳真：(852) 2114 0880

何穎琳 (Casey Ho)

電話：+852 2114 4342

手電：+852 6857 2237

電郵：casey.ho@sprg.com.hk

傳真：(852) 2114 0880